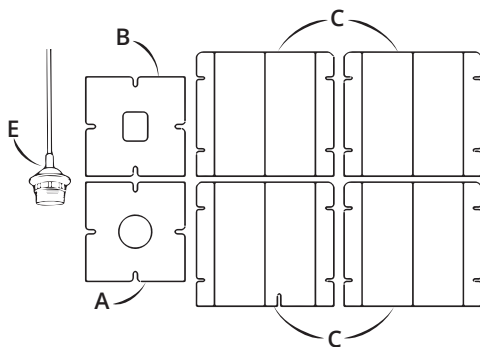
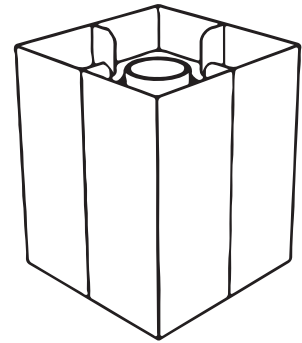


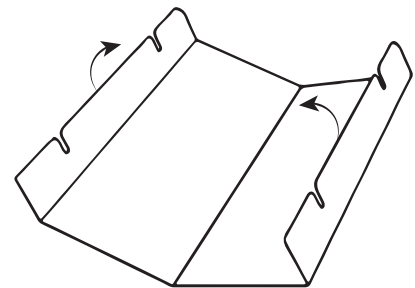
EIDSELVA

WAT ZIT ER IN DE DOOS?

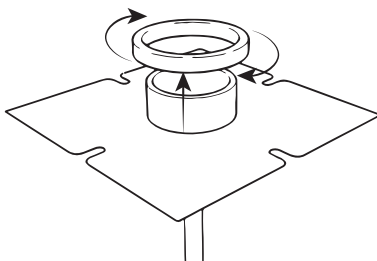
- 1x Bovenkant A
- 1x Onderkant B
- 4x Zijkant C
- 1x Fitting E



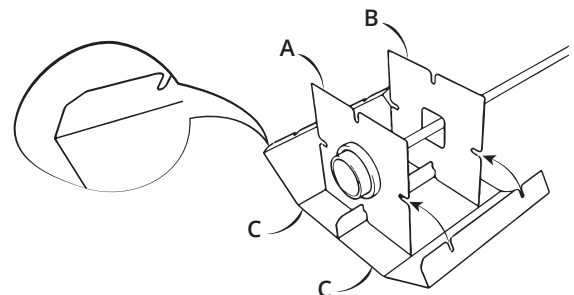
1. Controleer of je alle onderdelen hebt.



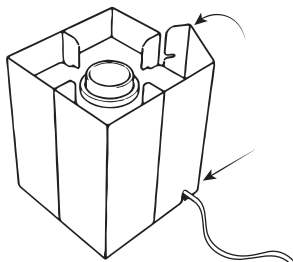
2. Vouw de vouwlijnen van onderdelen C een keer goed voor met de witte kant naar binnen.



3. Schroef de bovenste ring van de fitting los, steek de fitting door onderdeel A met de witte kant naar boven. En schroef nu de ring weer vast.



4. Steek de kabel door onderdeel B. Schuif nu de uitsparingen van A en B in onderdelen C zoals hierboven.



5. Herhaal de vorige stap totdat de lamp er zoals hierboven uitziet. Steek de kabel door de uitsparing en je lamp is af!