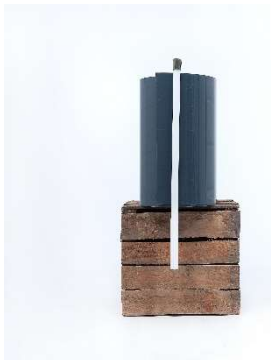


Natusheet, biologisch afbreekbaar

- Hoogte 30 centimer, dikte 1.2 mm
- Gemaakt van 100% biologisch afbreekbaar granulaat (basis ingrediënten zijn reststromen uit de voedselindustrie).



- Is onderdeel van het ECO-Keeper systeem en wordt rond de boomkruit aangebracht.
- Wordt geleverd in rollen van 40 meter, hulpstukken biologisch afbreekbare steunpaaltjes



- Door het ECO-Keeper systeem te gebruiken draagt u bij aan 7 Sustainable Development Goals.
- Verteerd nadat het zijn taak heeft volbracht ondergronds tot biomassa.
- Zeer eenvoudige installatie
- Is een erkend product en wordt in diverse gemeenten in Nederland in de bestekken

Natural Plastics, de Trompet 2212, 1967DC Heemskerk
voorgeschreven.

Aanbreng advies




Rond de kluit van de boom, wordt gebruikt voor watergeven en zorg voor een goede overlap.

Plaats circa 10-15 cm in de grond, diameter wortelkluit is diameter gietrand.



Door het ECO-Keeper systeem te gebruiken draagt u bij aan CO2 reductie, de biodiversiteit en het opwaarderen van reststromen uit de voedselindustrie.

Product: Boomankers Natural Plastics – MVI Impact Tractaatweg 'Sustainable Development Goals'

Sustainable Development Goal	Positieve impact	Artikelen, bronnen & Referenties	Sustainable Development Goal	Positieve impact	Artikelen, bronnen & Referenties
 3. GEZONDHEID EN WELZIJN	<ul style="list-style-type: none"> ✓ Geen bomenkap waardoor alle positieve eigenschappen van bomen behouden blijven zoals fijnstof filteren, wateropname etc. ✓ CO2 reductie t.o.v. het traditionele systeem met boompalen 	Methode TEEB Trees for Travel	 13. KLIMAATVERANDERING AANPAKKEN	<ul style="list-style-type: none"> ✓ Geen bomenkap waardoor minder invloed op temperatuur en waterregulering. ✓ CO2- reductie t.o.v het systeem met boompalen 	Methode TEEB Trees for Travel
 7. ZUIVER ENERGIE OM DE WERELD TE LATEN DRAAIEN	<ul style="list-style-type: none"> ✓ Door behoud bomen behoud temperatuursregulerende werking. 	Methode TEEB	 14. BESCHERMING VAN ZEEËN EN OCEANEN	<ul style="list-style-type: none"> ✓ Geen vervuiling van grondwater door het boomankersysteem. 	
 8. FATSOENLIJKE BANEN EN ECONOMISCHE GROEI	<ul style="list-style-type: none"> ✓ Systeem is voor iedereen toepasbaar ✓ Goedkoper dan systeem met boompalen (Total costs of ownership) waardoor budget overblijft om meer te kunnen besteden aan groen. Het systeem behoeft geen nazorg doordat het degradeert tot biomassa. 	Diverse overheden	 15. HERSTEL EKOSYSTEMEN EN BEHOUD BIODIVERSITEIT	<ul style="list-style-type: none"> ✓ 56 maal minder impact op de biodiversiteit volgens methode Globio dan het traditionele systeem met boompalen ✓ Geen bomenkap waardoor behoud bossen 	Methode Globio
 12. DUURZAME CONSUMPTIE EN PRODUCTIE	<ul style="list-style-type: none"> ✓ Door het gebruik van hernieuwbare grondstoffen (reststromen uit de agri- en tuinbouw) geen invloed op de grondstoffenbalans. ✓ Geen bomenkap om er palen van te maken om een andere boom mee vast te zetten. 	Methode TEEB			